



COMUNE DI VIGNOLA
PROVINCIA DI MODENA

ACCORDO DI PROGRAMMA

AI SENSI DEGLI ARTT. 59 E ART. 60 DELLA L.R. N. 24/2017
PER LA RIQUALIFICAZIONE DELL'AMBITO OVE E' COLLOCATA
LA STRUTTURA COMMERCIALE DENOMINATA "I CILIEGI"
CON INSEDIAMENTO DI ATTIVITA' DI INTERESSE PUBBLICO
E RIALLOCAZIONE DI UNA GRANDE STRUTTURA DI VENDITA,
CON CESSIONE DI AREA, IN NUOVO AMBITO
IN VARIANTE ALLA STRUMENTAZIONE
URBANISTICA COMUNALE E AL POIC

PROPRIETÀ

Coop Alleanza 3.0 S.C.

40055 Castenaso (BO) - Via Villanova, 29/7
C.F. e P.IVA: 03503411203

ESERCENTE L'ATTIVITÀ COMMERCIALE

Coop Alleanza 3.0 S.C.

40055 Castenaso (BO) - Via Villanova, 29/7
C.F. e P.IVA: 03503411203

PROGETTAZIONE

INRES S.C.

www.inres.it

50019 Sesto Fiorentino (FI) - Via Tevere, 60
Telefono: 055 33671 - E-mail: inres@inres.coop.it
C.F. e P. IVA: 00515250488

Ing. Fortunato Della Guerra

Iscritto all'Ordine degli Ingegneri di Firenze al n. 5361
PEC: fortunato.dellaguerra@ingpec.eu

Arch. Paolo Piccinini

Iscritto all'Ordine degli Architetti di Prato al n. 484
PEC: arch.paolo.piccinini@pec.it

ELABORATO

VARIANTE POIC
MODIFICHE DA APPORTARE
ALL'ALLEGATO 4.2 DEL POIC
TAVOLA 2 - LOCALIZZAZIONE
INSEDIAMENTI E RETICOLO
STRADALE PROVINCIALE

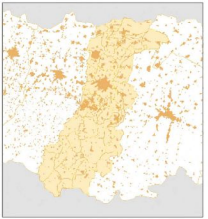
DATA

Luglio
2025

H-R.03

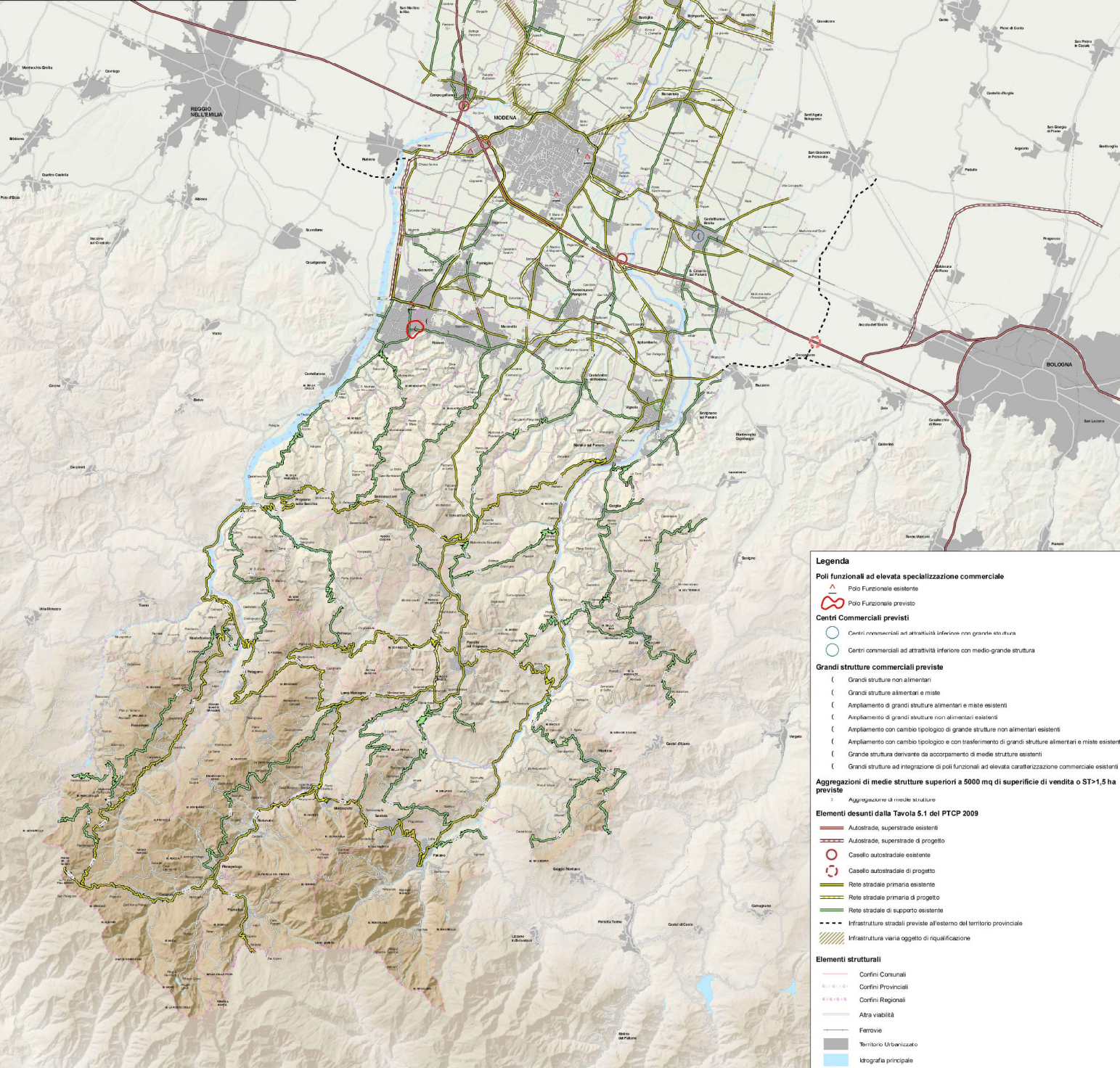
POIC
Piano Operativo degli Insediamenti
Commerciali di interesse
provinciale e sovramunicipale

Tavola 2
Localizzazione delle previsioni degli
insediamenti commerciali di rilevanza
provinciale e loro relazione con il
reticolo stradale provinciale
Scala 1:100.000



Adottato con D.C.P. n.216 del 20/07/2011
Approvato con D.C.P. n. del 11/11/2011

Allegato 4.2



Legenda

Poli funzionali ad elevata specializzazione commerciale

- ▲ Polo Funzionale esistente
- Polo Funzionale previsto

Centri Commerciali previsti

- Centri commerciali ad attività inferiore con grande struttura
- Centri commerciali ad attività inferiore con medio-grande struttura

Grandi strutture commerciali previste

- (Grandi strutture non alimentari
- (Grandi strutture alimentari e miste
- (Ampliamento di grandi strutture alimentari e miste esistenti
- (Ampliamento di grandi strutture non alimentari esistenti
- (Ampliamento con cambio tipologico di grandi strutture non alimentari esistenti
- (Ampliamento con cambio tipologico e con trasferimento di grandi strutture alimentari e miste esistenti
- (Grande struttura derivante da accorpamento di medie strutture esistenti
- (Grandi strutture ad integrazione di poli funzionali ad elevata caratterizzazione commerciale esistenti

Aggregazioni di medie strutture superiori a 5000 mq di superficie di vendita o ST>1,5 ha previste

- ▲ Aggregazione di medie strutture

Elementi desunti dalla Tavola 5.1 del PTCP 2009

- Autostrade, superstrade esistenti
- Autostrade, superstrade di progetto
- Casello autostradale esistente
- Casello autostradale di progetto
- Rete stradale primaria esistente
- Rete stradale primaria di progetto
- Rete stradale di supporto esistente
- Infrastrutture stradali previste all'esterno del territorio provinciale
- Infrastruttura viaria oggetto di riqualificazione

Elementi strutturali

- Confini Comunali
- Confini Provinciali
- Confini Regionali
- Altre viabilità
- Ferrovie
- Territorio Urbanizzato
- Idrografia principale

